



Café continuité – RECO Québec

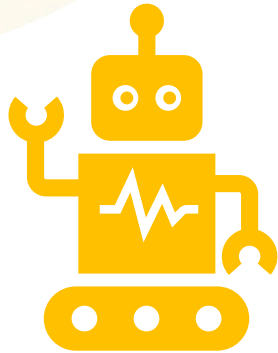
# IA à vos côtés avant, pendant et après une crise



## Question...

Qui parmi vous, utilise l'IA ?  
Dans quel but l'utilisez-vous ?

# 8 DOMAINES D'UTILISATION DE L'IA



- Santé (**diagnostic**, traitement personnalisé, recherche médicale)
- Finance (fraude, **prédiction**, automatisation)
- Transport (véhicules autonomes, logistique, **optimisation**)
- Industrie, manufacture (robotique, maintenance prédictive, production)
- Commerce électronique (recommandation, **analyse comportementale**, marketing ciblé)
- Éducation (**personnalisation**, **automatisation**, apprentissage)
- Agriculture (rendement, **surveillance**, prédiction)
- Administration publique (services publics, transformation numérique, optimisation)

# COMMENT EXPLOITER L'IA

surveillance

prédiction

diagnostic

optimisation

personnalisation

automatisation

analyse comportementale





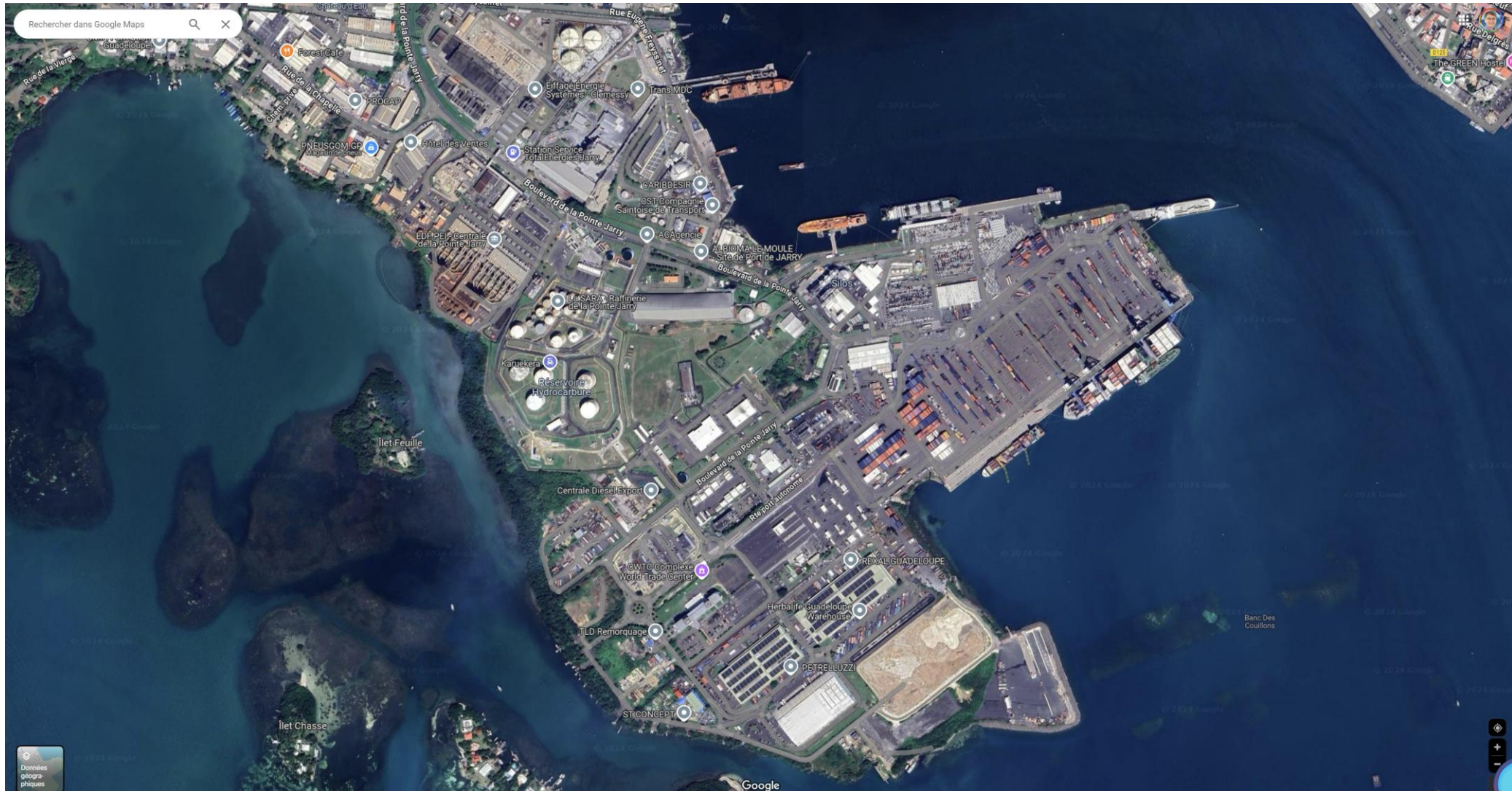
# UTILISATION DE L'IA AVANT LA CRISE

LA P'TIT DÉMO

# EXEMPLE 1

## UTILISER L'IA AVANT LA CRISE

Pour faire une analyse de risque





## EXEMPLE 2

# UTILISER L'IA AVANT LA CRISE

## Simulation



- Recherche des idées de scénario de crise 🔍
- Valider la cohérence d'un scénario
- Proposer des idées de rebondissements
- Rédiger de fausses pièces et génération d'image
- Simuler un rôle externe
- Créer une entreprise complète





# **LES ENJEUX DE** **de l'intelligence artificielle**



- Transparence et explicabilité des décisions de l'IA
- Équité et non-discrimination
- Respect de la vie privée et sécurité des données
- Responsabilité et contrôle humain
- Gouvernance et participation des parties prenantes

# SÉCURITÉ ET CONFIDENTIALITÉ



- Risques de fuites et de violations de données
- Attaques adverses et manipulation des données
- Biais et discrimination
- Respect de la vie privée et des données personnelles
- Transparence et explicabilité des décisions de l'IA
- Formation et sensibilisation des utilisateurs

# LOI ET RÉGLEMENTATION

## Au niveau international :

- La Recommandation sur l'éthique de l'IA de l'UNESCO (2021)

## Au niveau européen :

- Le Règlement sur l'IA de l'UE (AI Act)
- Les lignes directrices éthiques pour une IA digne de confiance (2019)

## Au Canada :

- La Loi sur l'intelligence artificielle et les données (LIAD)

## Au Québec :

- Énoncé de principes pour une utilisation responsable de l'intelligence artificielle par les organismes publics

## Aux États-Unis :

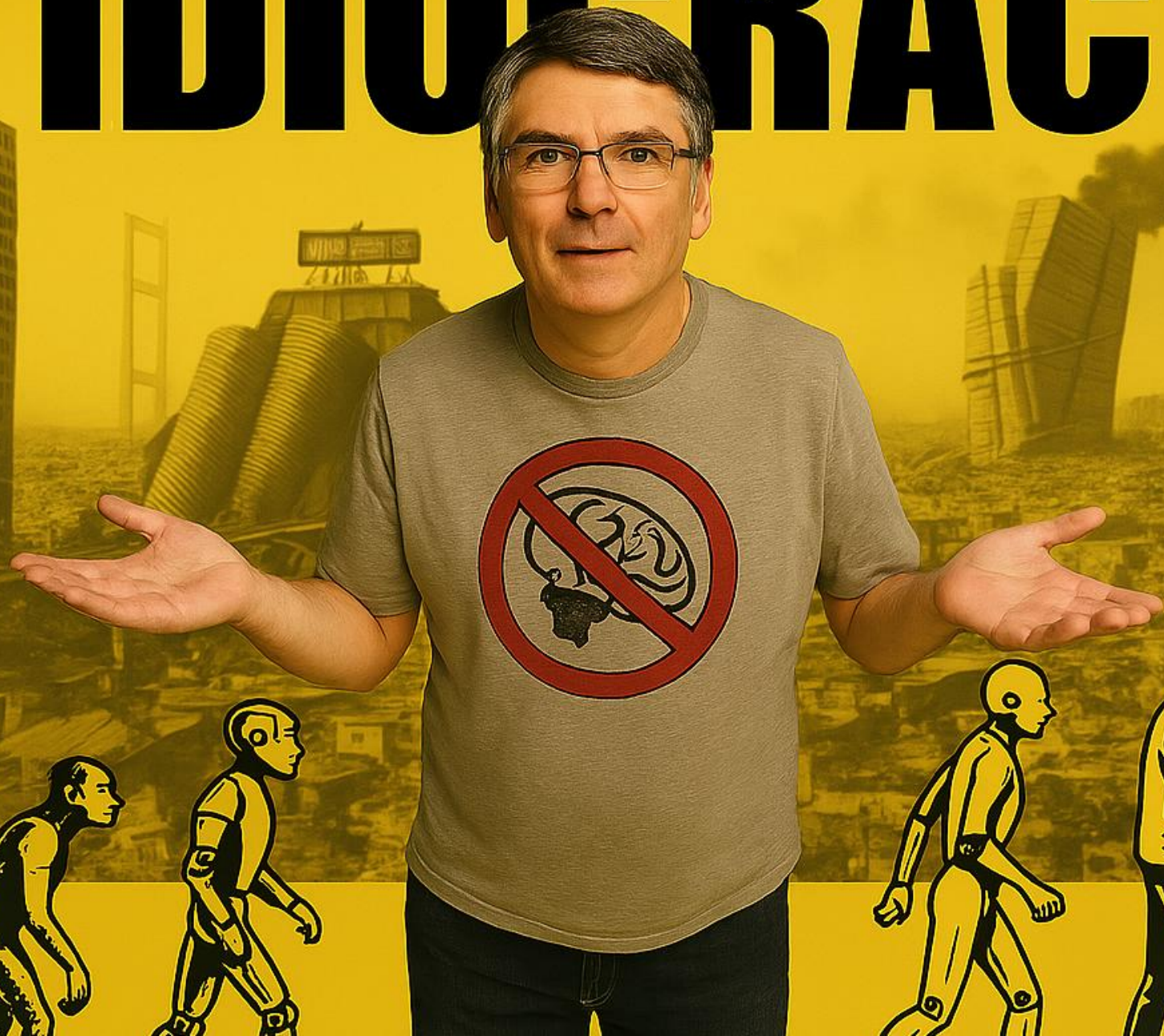
- Le Décret présidentiel sur l'IA (2023)
- La Déclaration des droits de l'IA (2022)



# Question...

Est-ce que l'IA nous  
permet d'être plus intelligent ?

# IDIOCRACY



**"L'intelligence artificielle  
n'a rien d'intelligent.**

Elle n'est qu'un outil sophistiqué  
qui simule des processus cognitifs  
sans les comprendre."

**Luc Julia**, chercheur en IA et co-créateur de Siri





**CRISE &**Pays de nos auteurs :   
France, Canada, Luxembourg, Nouvelle-Écosse, Roumanie, Suisse

NUMÉRO 10 – AVRIL 2025

# RÉSILIENCE

MAGAZINE

ORGANISATIONNELLE – INFORMATIQUE – SÉCURITÉ CIVILE – FINANCIÈRE – APPROVISIONNEMENT – ETC.

**Gestion des risques et continuité d'activité,**  
approches inverses donc complémentaires**Force de réflexion rapide projetable**  
Se projeter pour mieux décider**Gestion de crise et Ultra-Trail,**  
une analogie inspirante**Gestion de crise**  
Une évolution nécessaire**Logkeeper**  
Focus sur une fonctions**DOSSIERS DU MOIS**

## Et si I.A. devenait votre allié le temps d'une crise ?

MAGAZINE OFFERT PAR CRISE &amp; RÉSILIENCE

# POUR ALLER PLUS LOIN

*La Web*  
**radio**

Crise & Résilience

*La chaîne*  
**youtube**

Crise & Résilience

*L'académie*

Crise & Résilience